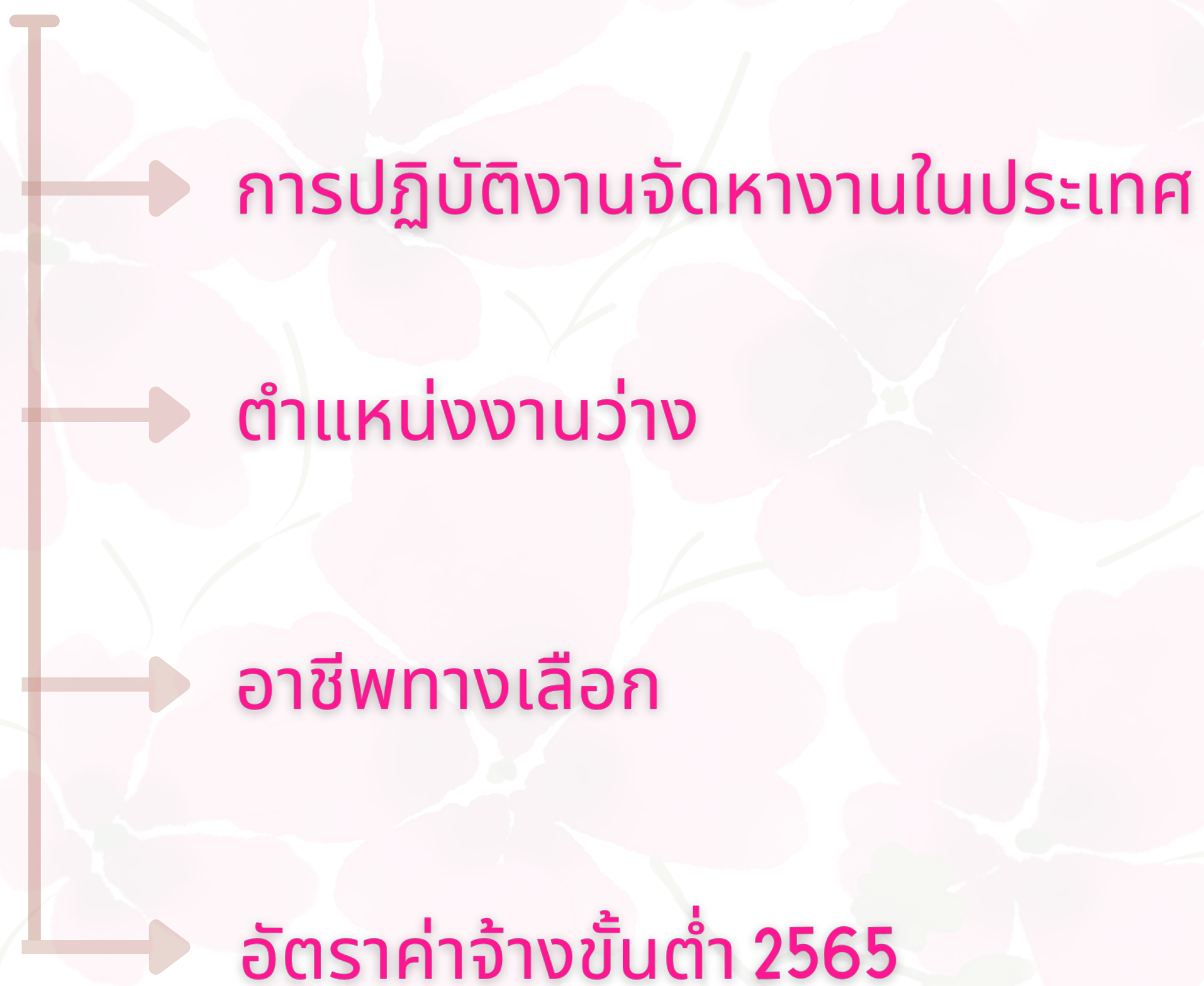


# วารสารสถานการณ์ ตลาดแรงงาน

ประจำเดือนสิงหาคม 2565



สำนักงานจัดหางานกรุงเทพมหานครพื้นที่ 3

เขตพื้นที่รับผิดชอบ ประกอบด้วย เขตคลองเตย วัฒนา พระโขนง บางนา ประเวศ และสวนหลวง



# สถานการณ์ตลาดแรงงาน

สำนักงานจัดหางานกรุงเทพมหานครพื้นที่ 3 ได้ศึกษาข้อมูลสถานการณ์ตลาดแรงงานจากการให้บริการจัดหางานในเขตพื้นที่ความรับผิดชอบของสำนักงานจัดหางานกรุงเทพมหานครพื้นที่ 3 ประกอบด้วย เขตคลองเตย วัฒนา พระโขนง บางนา ประเวศ และสวนหลวง

โดยวิเคราะห์จำนวนผู้สมัครงานที่มาใช้บริการจัดหางาน ความต้องการแรงงาน และการบรรจุงาน ณ สำนักงาน ในรอบเดือนสิงหาคม 2565 ตามรายละเอียด ดังนี้



จำนวนผู้สมัครงาน  
ที่มาใช้บริการจัดหางาน  
794 คน/ครั้ง

ตำแหน่งงานว่าง 1,668 อัตรา

การบรรจุงาน 1,387 อัตรา

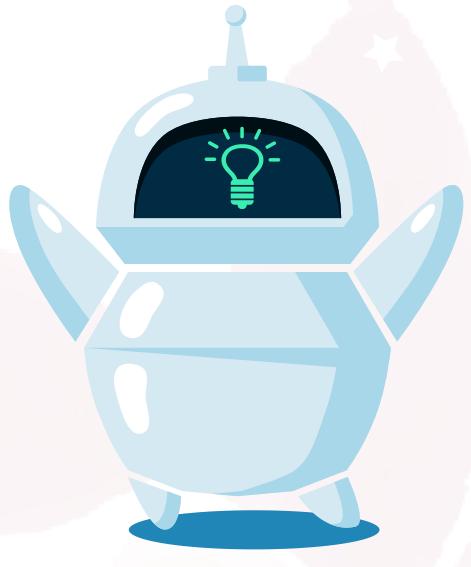
## ผู้ประกันตนขอรับประโยชน์ทดแทนกรณีว่างงาน



การขึ้นทะเบียนผู้ประกันตนกรณีว่างงาน 531 คน  
จำแนกเป็นชาย 243 คน และหญิง 288 คน

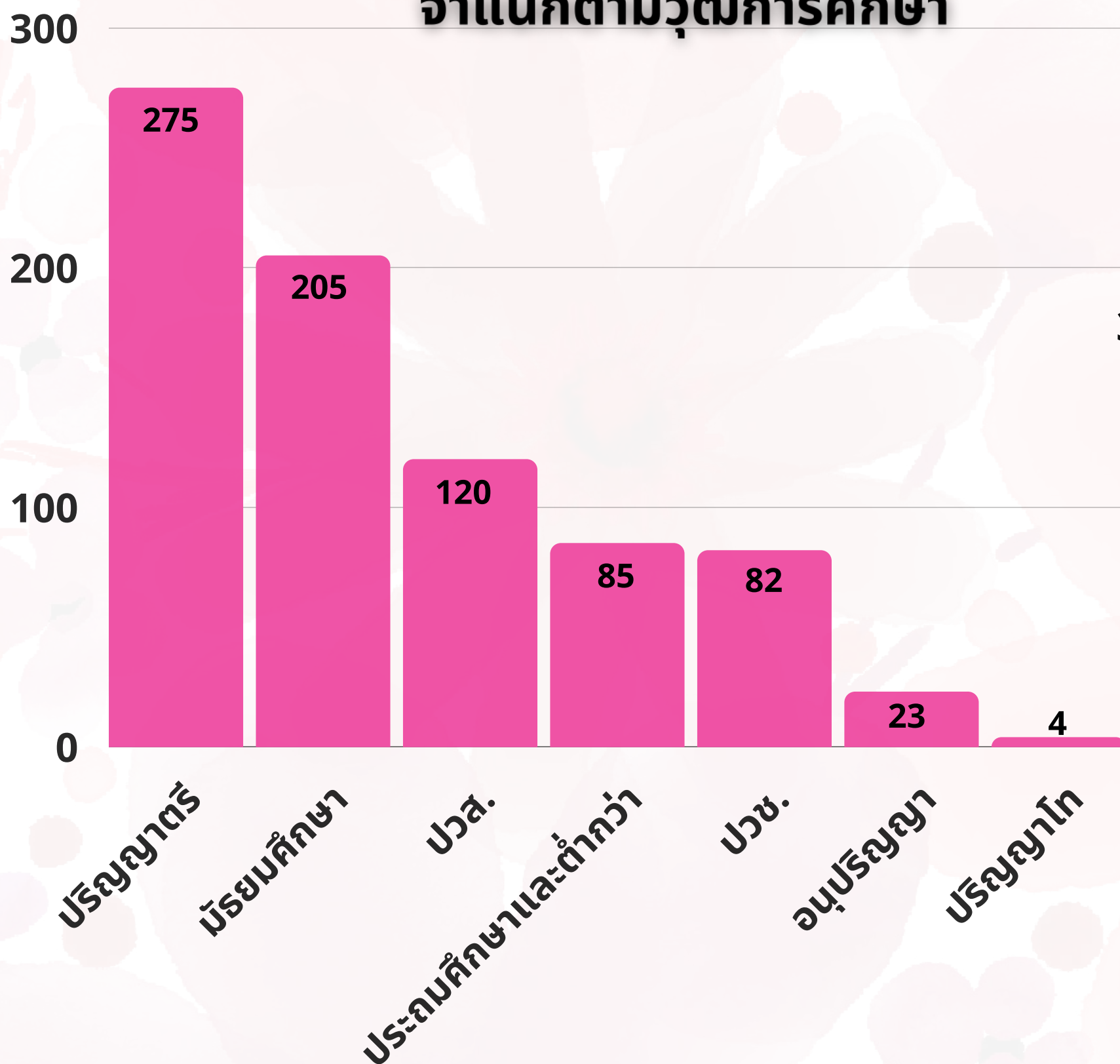


รายงานตัวผู้ประกันตนกรณีว่างงาน 1,182 คน  
จำแนกเป็นชาย 569 คน และหญิง 613 คน

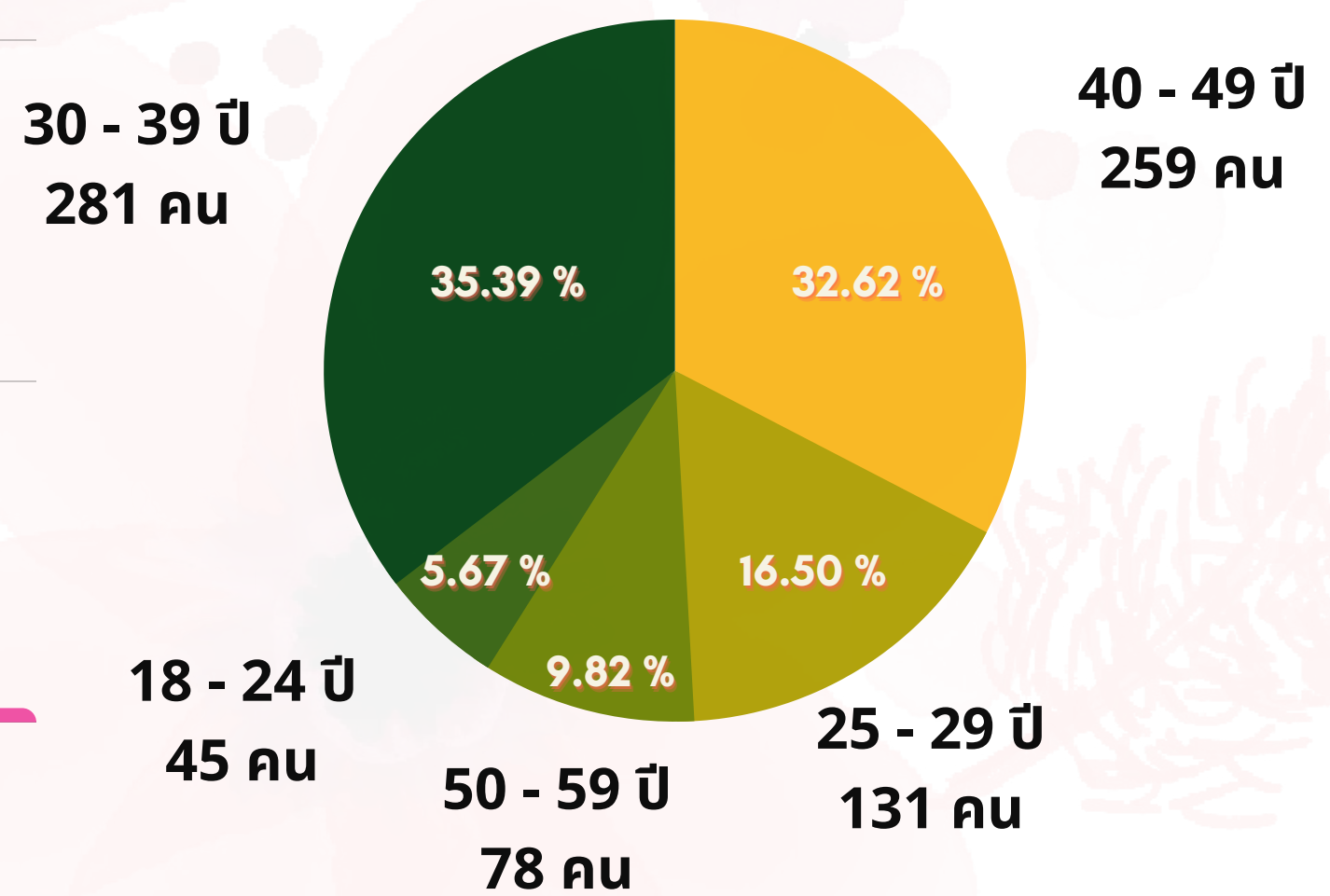


## จำนวนผู้สมัครงานที่มาใช้บริการจัดหางาน 794 คน/ครั้ง

### จำแนกตามวุฒิการศึกษา

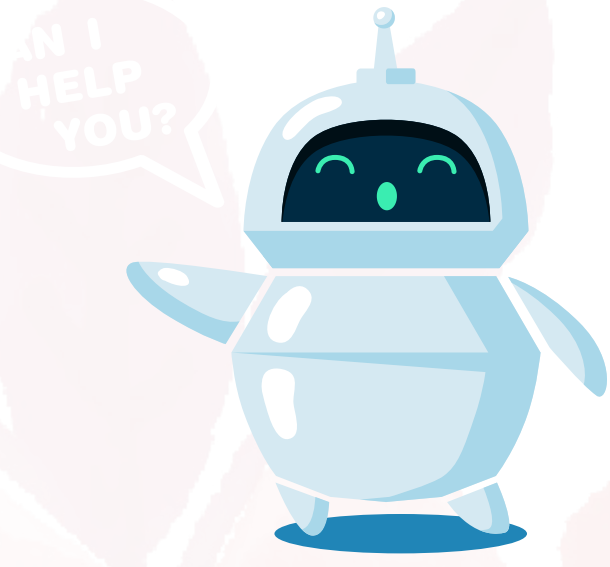


### จำแนกตามช่วงอายุ

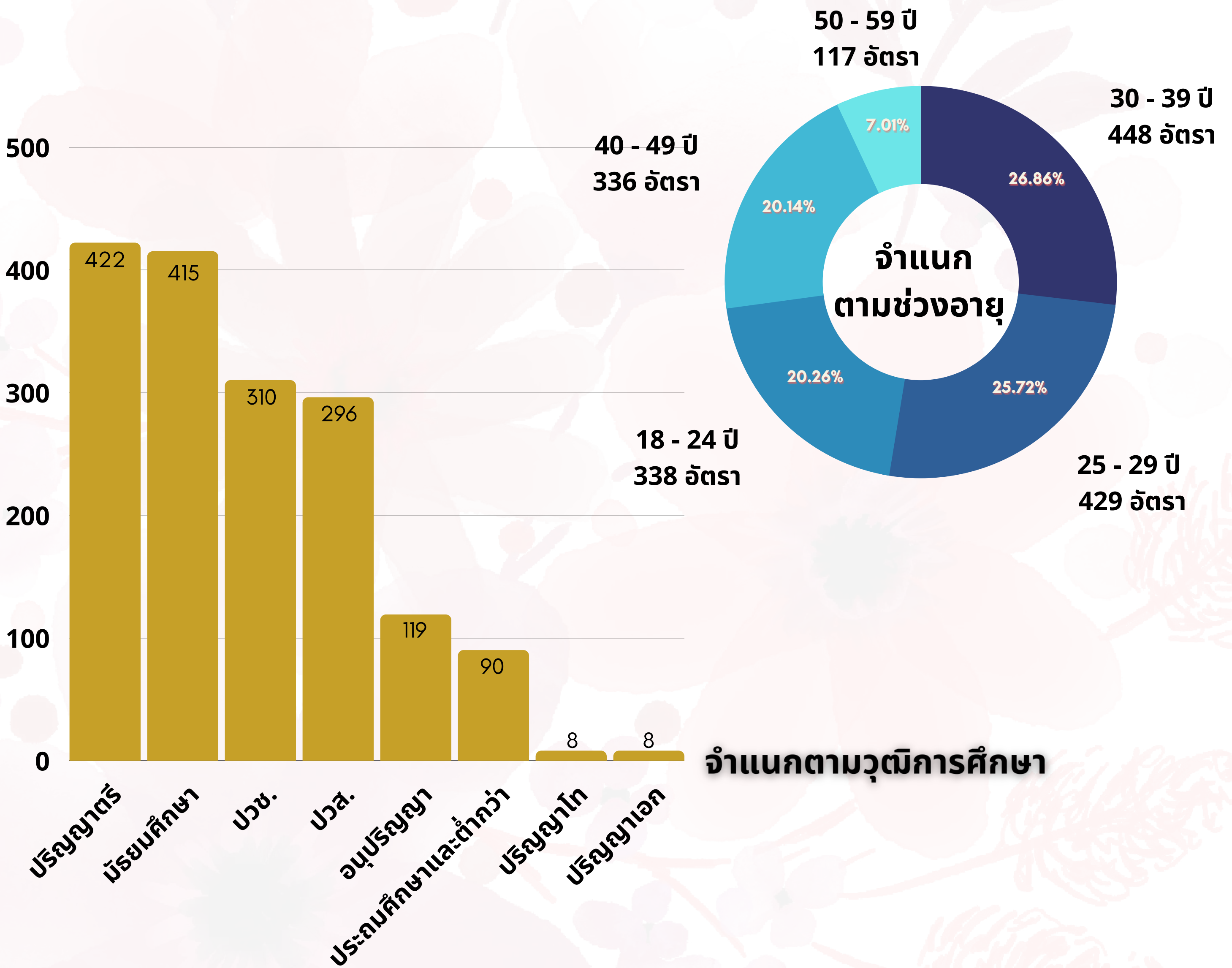


### ตำแหน่งงานที่มีผู้สมัครงานมาใช้บริการจัดหางานมากที่สุด 3 ตำแหน่งแรก

- ➔ แรงงานบรรจุภัณฑ์ จำนวน 128 คน คิดเป็น 16.12%
- ➔ พนักงานรับส่งเอกสาร พนักงานขนส่งสัมภาระและพนักงานขนส่งสินค้าอื่น จำนวน 108 คน คิดเป็น 13.60%
- ➔ เจ้าหน้าที่สำนักงาน จำนวน 66 คน คิดเป็น 8.31%

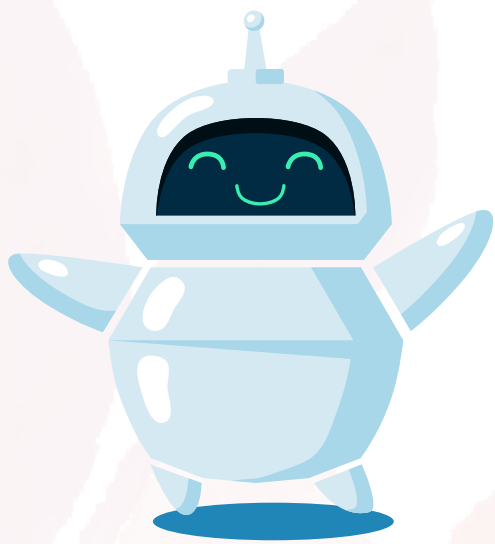


## ตำแหน่งงานว่าง 1,668 อัตรา



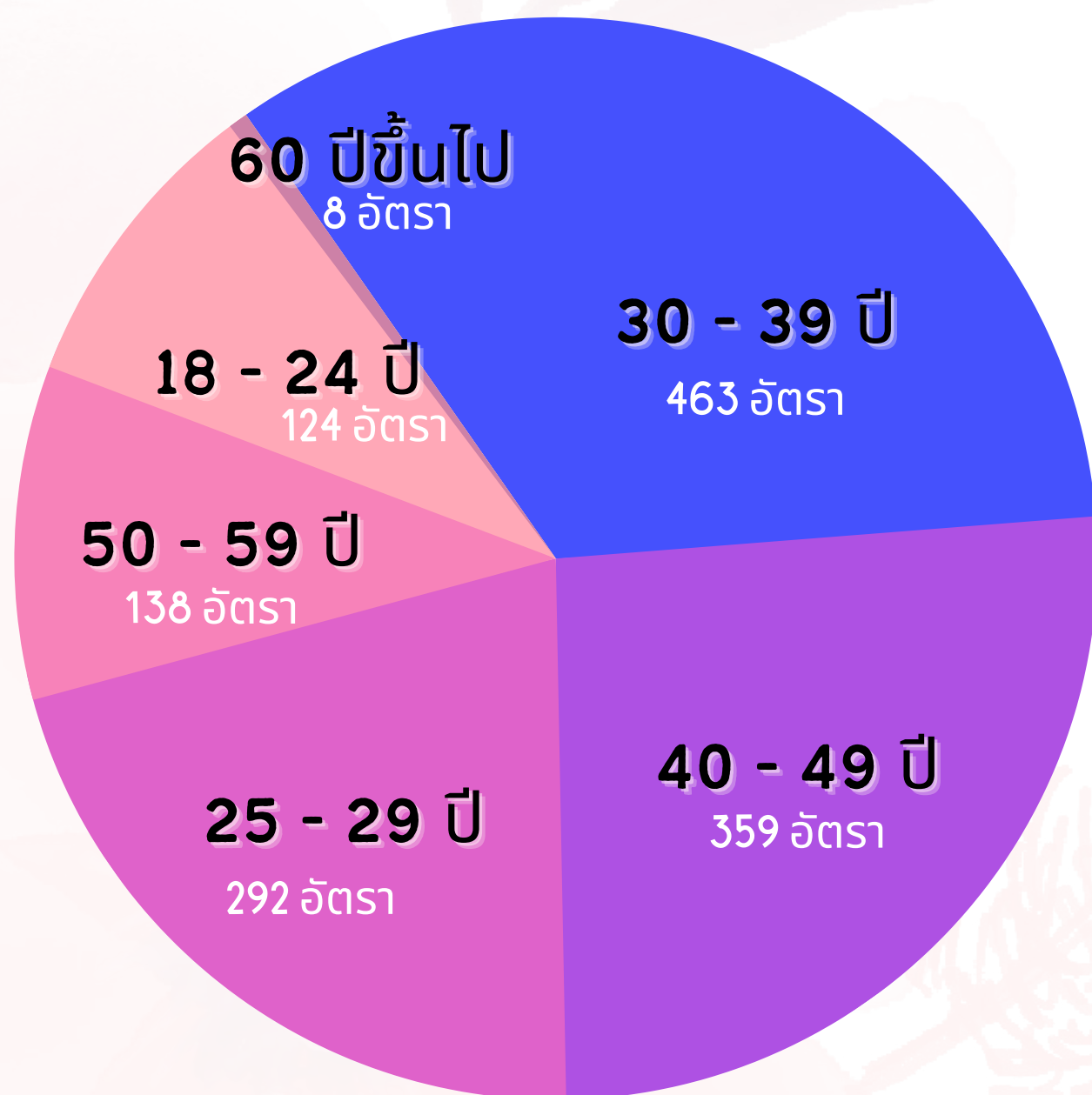
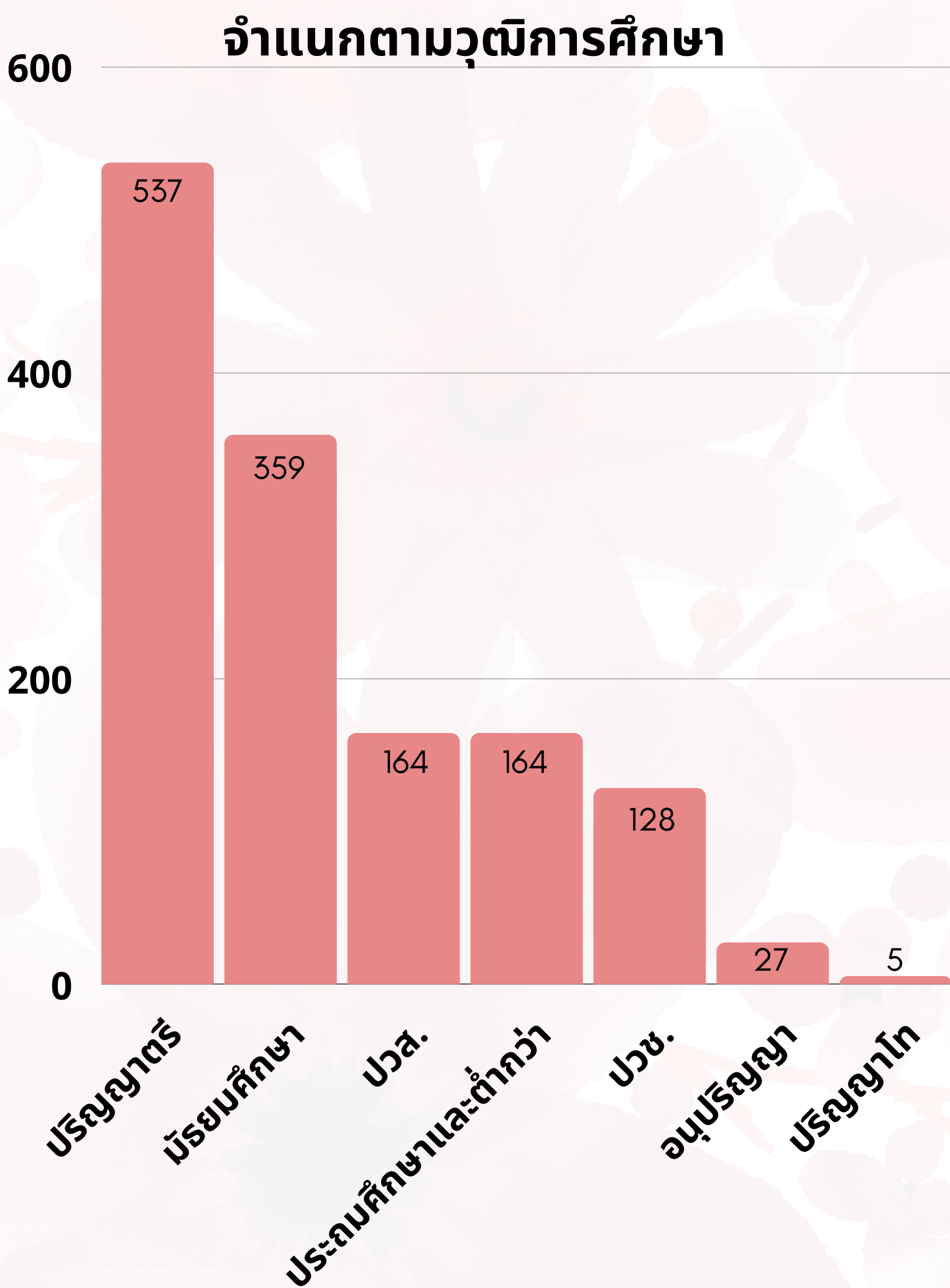
### ตำแหน่งที่นายจ้างหรือสถานประกอบการต้องการแรงงานมากที่สุด 3 ลำดับแรก

- ➔ เจ้าหน้าที่สำนักงาน จำนวน 277 อัตรา คิดเป็น 16.61%
- ➔ ตัวแทนฝ่ายขายด้านเทคนิคและการค้า จำนวน 164 อัตรา คิดเป็น 9.83%
- ➔ พนักงานรับส่งเอกสาร พนักงานขนส่งสัมภาระและพนักงานขนส่งสินค้าอื่น จำนวน 150 อัตรา คิดเป็น 8.99%



## การบรรจุกงาน 1,384 อัตรา

### จำแนกตามช่วงอายุ

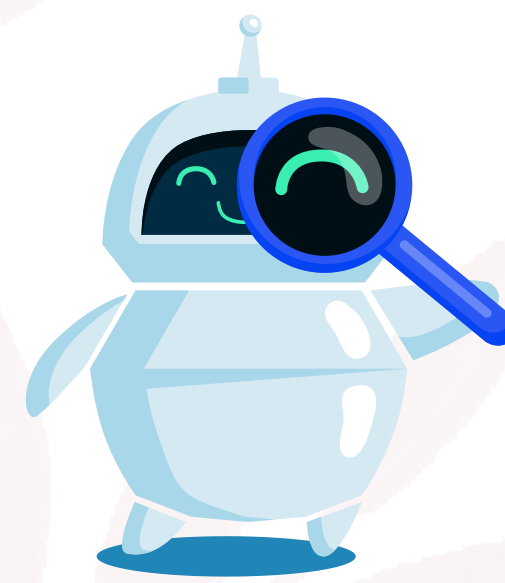


### ตำแหน่งที่ได้รับการบรรจุกงานมากที่สุด 3 ลำดับแรก

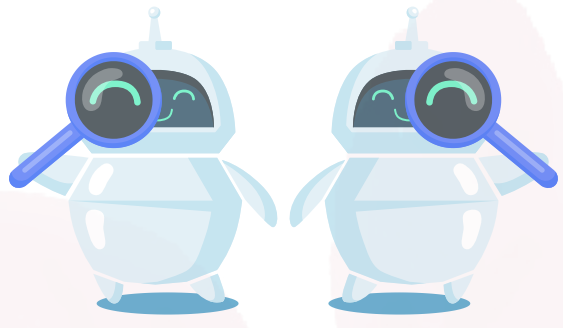
- ➔ เจ้าหน้าที่สำนักงาน จำนวน 255 อัตรา คิดเป็น 18.42%
- ➔ พนักงานรับส่งเอกสาร พนักงานขนส่งสัมภาระและพนักงานขนส่งสินค้าอื่น จำนวน 189 อัตรา คิดเป็น 13.66%
- ➔ เจ้าหน้าที่เก็บเงินและเจ้าหน้าที่ขายตั๋วจำนวน 106 อัตรา คิดเป็น 7.66%



# ตำแหน่งงานว่าง



ตำแหน่ง	ค่าจ้าง	ชื่อสถานประกอบการ
<b>เจ้าหน้าที่ต้อนรับส่วนหน้า</b> เพศหญิง 2 อัตรา อายุ 25-42 ปี วุฒิป.ตรี	17,000.บ/ด	<b>บริษัท อาชาการ์เดน จำกัด</b> 46,46/1,48,48/1 ซอยสุขุมวิท 24 ถนนสุขุมวิท แขวงคลองตัน เขตคลองเตย กรุงเทพมหานคร 10110 โทร. 02-2590663
<b>ช่างไฟฟ้า</b> เพศชาย 40 อัตรา อายุ 23-45 ปี วุฒิปวช. - ป.ตรี	15,000.บ/ด	<b>บริษัท นันทวัน แมนเนจเม้นท์ จำกัด</b> 161 อาคารโอ-เนส ทาวเวอร์ ชั้นที่ 10 ซอยสุขุมวิท 6 แขวงคลองเตย เขตคลองเตย กรุงเทพมหานคร 10110 โทร. 02-6518170 ถึง 73
<b>พนักงานขับรถยนต์</b> เพศชาย 1 อัตรา อายุ 30-50 ปี วุฒิม.3 - ม.6	15,000.บ/ด	<b>บริษัท สยามสินทรัพย์พัฒนา จำกัด</b> 138 ถนนสุขุมวิท แขวงคลองเตย เขตคลองเตย กรุงเทพมหานคร 10110 โทร. 02-2540404
<b>พนักงานดูแลห้องผ้า</b> เพศชาย/หญิง 3 อัตรา อายุ 18-45 ปี วุฒิปริญญาตรี - ป.ตรี	11,000.บ/ด	<b>บริษัท สามพี โปรเฟสชันนัล จำกัด</b> 10/186 อาคารเดอะ เทรนด์ ชั้น 25 ซอย 13 ถนนสุขุมวิท แขวงคลองเตยเหนือ เขตวัฒนา กรุงเทพมหานคร 10110 โทร. 02-1687688
<b>พนักงานห้องผ้า</b> เพศชาย/หญิง 3 อัตรา อายุ 18-45 ปี วุฒิปริญญาตรี - ป.ตรี		
<b>พนักงานขับรถยนต์</b> เพศชาย 1 อัตรา อายุ 35-50 ปี วุฒิต่ำกว่าปริญญาตรี - ป.ตรี	15,000.บ/ด	<b>บริษัท ซิลค์สแปน อินชัวร์นซ์ โบรกเกอร์เรอ จำกัด</b> 555/68 อาคารเอส เอส พี ทาวเวอร์ ชั้น 27 ซ.สุขุมวิท 63 (เอกมัย) ถนนสุขุมวิท แขวงคลองตันเหนือ เขตวัฒนา กรุงเทพมหานคร 10110 โทร. 02-3926099 ต่อ 112



## ตำแหน่ง

## ค่าจ้าง

## ชื่อสถานประกอบการ

### ช่างเชื่อมโลหะ

เพศชาย 10 อัตรา อายุ 18-45 ปี  
วุฒิ ปวช. - อนุปริญญา

13,000.บ/ด

### บริษัท ทีทีซีแอล จำกัด (มหาชน)

159/41-44 อาคารเสริมมิตรทาวเวอร์  
ชั้น 27-30 ซ.สุขุมวิท 21 (อโศก)  
แขวงคลองเตยเหนือ เขตวัฒนา  
กรุงเทพมหานคร 10110  
โทร. 02-2608505

### ช่างซ่อมเครื่องพิมพ์ Printer

เพศชาย 1 อัตรา อายุ 20-35 ปี  
วุฒิ ปวส.

14,000.บ/ด

### บริษัท เอเอสแอล ออโตแมทเท็ด จำกัด

283/42 อาคารโฮมเพลส ออฟฟิศ บิล딩  
ชั้น 9 ถนนสุขุมวิท 55 แขวงคลองตันเหนือ  
เขตวัฒนา กรุงเทพมหานคร 10110  
โทร. 02-1853206

### ก๊วนอาหารไทย/ยุโรป

เพศชาย/หญิง 3 อัตรา อายุ 21-40 ปี  
วุฒิ ต่ำกว่าประถมศึกษา - ป.ตรี

12,000.บ/ด

### บริษัท เดย์โทน่า เรสเทอรองต์ กรุ๊ป จำกัด

386/1 ซอยสุขุมวิท 63 (เอกมัย)  
แขวงคลองตันเหนือ เขตวัฒนา  
กรุงเทพมหานคร 10110  
โทร. 096-1692525

### ผู้จัดการ/ผู้ช่วยผู้จัดการร้านอาหาร

เพศชาย/หญิง 1 อัตรา อายุ 21-35 ปี  
วุฒิ ปวส. - ป.ตรี

18,000.บ/ด

### ผู้ตรวจสอบภาษี

เพศชาย/หญิง 1 อัตรา อายุ 18-50 ปี  
วุฒิ ป.ตรี

### บริษัท คีป กูเก็ตเตอร์ จำกัด

176 ซอยบางนา-ตราด 11 แขวงบางนา  
เขตบางนา กรุงเทพมหานคร 10260  
โทร. 02-1708545

### เจ้าหน้าที่ฝ่ายขาย

เพศชาย/หญิง 1 อัตรา อายุ 18-59 ปี  
วุฒิ ป.ตรี

10,000.บ/ด

### แม่บ้าน

เพศชาย/หญิง 1 อัตรา อายุ 18-59 ปี  
วุฒิ ประถมศึกษา

ตำแหน่ง	ค่าจ้าง	ชื่อสถานประกอบการ
<b>พนักงานขายตัว</b> เพศชาย/หญิง 4 อัตรา อายุ 18-45 ปี วุฒิ ม.3 - ป.ตรี	12,000.บ/ด	<b>บริษัท รุ่งเรือง จำกัด</b> สนง.สาขา 1 เลขที่ 321 ถนนบางนา-ตราด แขวงบางนา เขตบางนา กรุงเทพมหานคร 13150 โทร. 02-7474307-9
<b>พนักงานซักรีด</b> เพศชาย 1 อัตรา อายุ 23-38 ปี วุฒิ ม.3 - ปวส.  <b>แม่บ้าน</b> เพศหญิง 3 อัตรา อายุ 25-38 ปี วุฒิ ม.3 - ปวส.	10,000.บ/ด	<b>บริษัท โรงพยาบาลไทยนครินทร์ จำกัด (มหาชน)</b> 345 ถนนเทพรัตน แขวงบางนา เขตบางนา กรุงเทพมหานคร 10260 โทร. 02-3612727 ต่อ 3946
<b>ผู้จัดการโรงงาน</b> เพศชาย 1 อัตรา อายุ 35-45 ปี วุฒิ อนุปริญญา - ป.ตรี  <b>รองผู้จัดการโรงงาน</b> เพศชาย 1 อัตรา อายุ 38-48 ปี วุฒิ อนุปริญญา - ป.ตรี  <b>เจ้าหน้าที่คอมพิวเตอร์</b> เพศชาย/หญิง 1 อัตรา อายุ 20-30 ปี วุฒิ ป.ตรี	35,000.บ/ด  35,000.บ/ด  15,000.บ/ด	<b>บริษัท วี.ที.อินเตอร์ เอเชีย จำกัด</b> 34 ซอยคันทรีวิลล่า 1 แขวงหนองบอน เขตประเวศ กรุงเทพมหานคร 10250 โทร. 088-8747935
<b>เจ้าหน้าที่ควบคุมเอกสาร DCC/ISO</b> เพศชาย/หญิง 1 อัตรา อายุ 25-39 ปี วุฒิ ป.ตรี  <b>ช่างฉีดเทียน แต่งเทียน</b> เพศชาย/หญิง 5 อัตรา อายุ 20-40 ปี วุฒิ ม.3 - ม.6  <b>เจ้าหน้าที่คอมพิวเตอร์</b> เพศชาย/หญิง 1 อัตรา อายุ 20-30 ปี วุฒิ ป.ตรี	15,000.บ/ด  10,000.บ/ด  15,000.บ/ด	<b>บริษัท นาทาชา ศรีเอชั่นส์ จำกัด</b> 47 ซอยสุขาภิบาล 2 ซอย 31 แขวงดอกไม้ เขตประเวศ กรุงเทพมหานคร 10250 โทร. 02-0340601

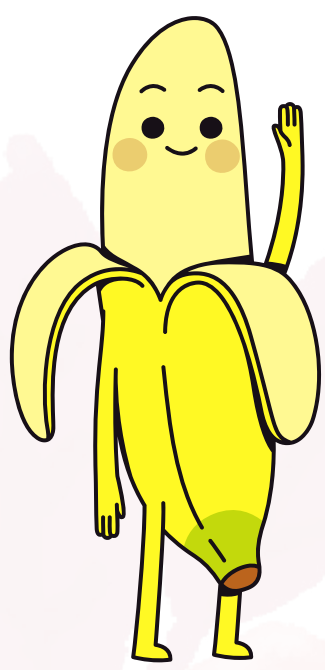


ตำแหน่ง	ค่าจ้าง	ชื่อสถานประกอบการ
<b>เจ้าหน้าที่จัดซื้อทั่วไป</b> เพศหญิง 1 อัตรา อายุ 22-35 ปี วุฒิ ปวส. - ป.ตรี	16,000.บ/ด	<b>ห้างหุ้นส่วนจำกัด เกตุเจริญอินเตอร์เทรด</b> 203/34 ถนนพัฒนาการ แขวงประเวศ เขตประเวศ กรุงเทพมหานคร 10250 โทร. 063-9295366
<b>พนักงานทำความสะอาด</b> เพศชาย/หญิง 5 อัตรา อายุ 18-55 ปี วุฒิ ประถมศึกษา - ป.ตรี	10,000.บ/ด	<b>บริษัท เอ็น.เอ.พี. เซอร์วิส แอนด์เทรดดิ้ง จำกัด</b> สำนักงานสาขา (1) เลขที่ 348/1-3 ซอยพัฒนาการ 38 (เจริญพัฒนา) ถนนพัฒนาการ แขวงสวนหลวง เขตสวนหลวง กรุงเทพมหานคร 10250 โทร. 02-0305800 - 4
<b>กรรมกรทั่วไป</b> เพศชาย/หญิง 10 อัตรา อายุ 18-55 ปี วุฒิ ประถมศึกษา - ปวช.	10,000.บ/ด	
<b>พนักงานรักษาความปลอดภัย</b> เพศชาย/หญิง 25 อัตรา อายุ 18-55 ปี วุฒิ ประถมศึกษา - อนุปริญญา	11,500.บ/ด	<b>บริษัท เซ็น คอร์ปอเรชั่น กรุ๊ป จำกัด (มหาชน)</b> สนง.ใหญ่ เลขที่ 662 ซอยอ่อนนุช 17 แขวงสวนหลวง เขตสวนหลวง กรุงเทพมหานคร 10250 โทร. 02-0195000
<b>พนักงานทำความสะอาด</b> เพศชาย/หญิง 5 อัตรา อายุ 18-55 ปี วุฒิ ประถมศึกษา - ป.ตรี	10,000.บ/ด	



**บริการจัดหางานเพื่อคนไทย**

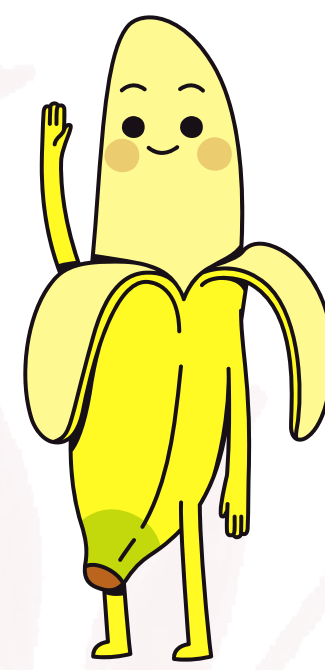
**SMART JOB CENTER: SJC**



# อาชีพทางเลือก

## เค้กกล้วยหอมสูตรโบราณ

ทำง่าย ขายได้



**เค้กกล้วยหอม** เป็นขนมโบราณที่สามารถทำกินหรือทำขายได้ ซึ่งวัตถุดิบที่นำมาใช้หาง่ายและมีเกือบทุกฤดูกาล เนื้อเค้กกล้วยหอมนุ่มฟู รสชาติได้ความหวานธรรมชาติจากเนื้อกล้วย จึงไม่จำเป็นต้องเพิ่มความหวานจากน้ำตาลมากนัก

ในที่นี่จะแนะนำการทำเค้กกล้วยหอมสูตรโบราณ โดยจะใช้วิธีการนี้ ซึ่งจะยิ่งทำให้เนื้อเค้กนุ่มและหอมมากขึ้น



### วัตถุดิบในการทำเค้กกล้วยหอม

- แป้งเค้ก 275 กรัม
- กล้วยหอม 330 กรัม
- น้ำตาลปีบ 50 กรัม
- เบกกิ้งโซดา 1 ช้อนชา
- นมข้นจืด 100 กรัม
- น้ำมันาว 10 กรัม
- ไข่ไก่ 3 ฟอง (เบอร์ 2)
- น้ำตาลทราย 130 กรัม
- ผงฟู 1 ช้อนชา
- เกลือ ½ ช้อนชา
- กลิ่นวนิลา ½ ช้อนชา
- น้ำมันข้าวโพด 110 กรัม

### วิธีทำ เค้กกล้วยหอม

1. เตรียมแป้งเค้ก เกลือ ผงฟู เบกกิ้งโซดา ร่อนใส่ชามผสมเตรียมไว้
2. เตรียมกล้วยผสม ใส่น้ำตาลปีบลงไปบี้พอละเอียด ใส่นม น้ำมันพืช กลิ่นวนิลา และน้ำมันาว ผสมให้เข้ากัน
3. เตรียมชามผสม ตอกไข่ใส่ลงไป ตีด้วยเครื่องตีให้ฟูเนียน แล้วค่อย ๆ ใส่น้ำตาลทรายลงไปตีจนเข้ากันดี จากนั้นค่อย ๆ ใส่นมที่ผสมไว้ แล้วตีให้เข้ากัน บีบกล้วยหอมให้พอละเอียดใส่ลงไปผสม ใส แป้งที่ร่อนเตรียมไว้ ใช้พายตะล่อมแป้งให้เข้ากันดี
4. ตักใส่พิมพ์ที่เตรียมไว้ ตักใส่ให้พอดีพิมพ์ แล้วใส่ซึ้งนึ่งที่ตั้งน้ำเดือดจัด ๆ ประมาณ 15 - 20 นาที หรือดูจนเค้กกล้วยหอมสุกดีแล้ว ก็เป็นอันเสร็จ พร้อมรับประทานหรือเตรียมบรรจุเพื่อขายต่อไป





# อัตราค่าจ้างขั้นต่ำ 2565

มีผลใช้บังคับตั้งแต่วันที่ 1 ตุลาคม 2565 เป็นต้นไป

354

☆☆☆

ชลบุรี  
ระยอง  
ภูเก็ต

353

☆☆☆

กรุงเทพมหานคร  
นนทบุรี  
นครปฐม  
ปทุมธานี  
สมุทรปราการ  
สมุทรสาคร

345

☆☆☆

ฉะเชิงเทรา

343

☆☆☆

พระนครศรีอยุธยา

340

☆☆☆

ปราจีนบุรี  
หนองคาย  
อุบลราชธานี  
พังงา  
กระบี่  
ตราด  
สระบุรี

ขอนแก่น  
เชียงใหม่  
สุพรรณบุรี  
สงขลา  
สุราษฎร์ธานี  
นครราชสีมา  
ลพบุรี

338

☆☆☆

มุกดาหาร  
กาฬสินธุ์  
สกลนคร  
สมุทรสงคราม  
จันทบุรี  
นครนายก

335

☆☆☆

เพชรบูรณ์  
กาญจนบุรี  
บึงกาฬ  
ชัยนาท  
นครพนม  
พะเยา  
สุรินทร์  
ยโสธร  
ร้อยเอ็ด

เลย  
พิจิตร  
อุตรดิตถ์  
นครสวรรค์  
ประจวบคีรีขันธ์  
พิษณุโลก  
อ่างทอง  
สระแก้ว  
บุรีรัมย์  
เพชรบุรี

332

☆☆☆

อำนาจเจริญ  
แม่ฮ่องสอน  
เชียงราย  
ตรัง  
ศรีสะเกษ  
หนองบัวลำภู  
อุทัยธานี  
ลำปาง  
ลำพูน  
ชุมพร  
มหาสารคาม

สิงห์บุรี  
สตูล  
แพร่  
สุโขทัย  
กำแพงเพชร  
ราชบุรี  
ตาก  
นครศรีธรรมราช  
ชัยภูมิ  
ระนอง  
พิจิตร

328

☆☆☆

ยะลา  
ปัตตานี  
นราธิวาส  
น่าน  
อุดรธานี

จัดทำโดย

กลุ่มงานส่งเสริมการมีงานทำ  
โทร 02-3987615-16 ต่อ 12,18,19

บริการด้วยใจ เพื่อคนไทยมีงานทำ

